

Réserve Witteschbiert – Panneau

1. Nom de la zone : Witteschbiert – Réserve naturelle Rotary

2. Mention Rotary : Réserve naturelle aménagée et entretenue avec le soutien des Clubs Rotary du Luxembourg.

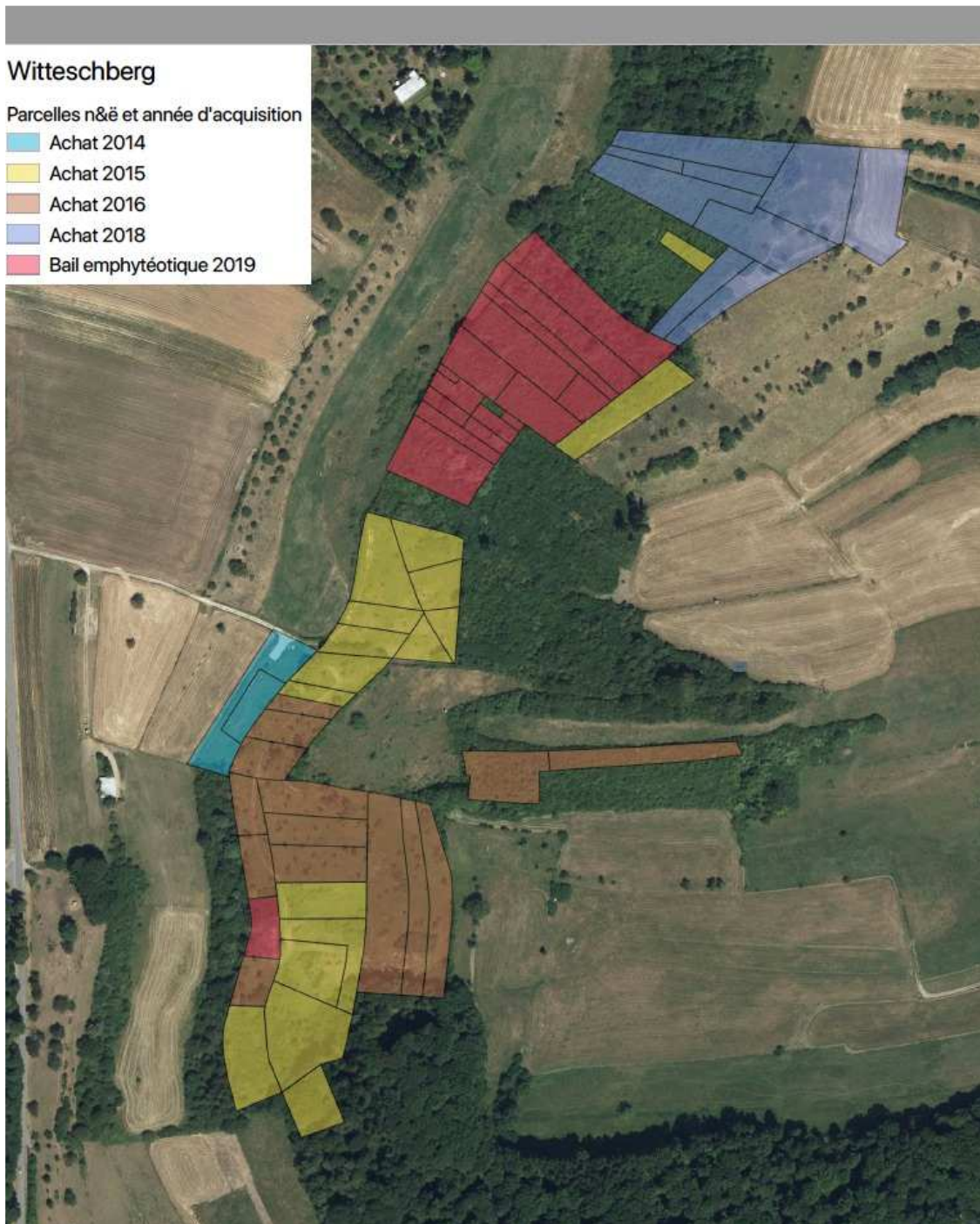
Le Rotary International est une association qui rassemble au niveau mondial plus de 35 000 clubs et plus de 1,2 millions de membres, présents dans presque tous les pays du monde dont le Luxembourg. En 2017, cette association s'est donné comme objectif que chaque membre plante au moins un arbre.

Dans ce contexte les clubs Rotary et le Rotaract (club des jeunes) du Luxembourg, représentant 850 membres, se sont unis pour soutenir activement et financièrement la création et la gestion d'une réserve naturelle au Witteschbiert. Cette réserve, qui se nomme dorénavant « Réserve naturelle Rotary », est située sur des terrains appartenant à natur&emwelt Fondation Hëllef fir d'Natur,

3. Les acteurs : Natur an Umwelt et Rotary



4. plan de situation :



Accès :

Date d'impression : 03/11/2018 16:17

Routing Data OpenStreetMap contributors
Directions Courtesy of MapQuest

www.geoportail.lu ist ein Portal zur Einsicht von geolokalisierten Informationen, Daten und Diensten, die von den öffentlichen luxemburgischen Behörden zur Verfügung gestellt werden Haftung: Obwohl die Behörden mit aller Sorgfalt auf die Richtigkeit der veröffentlichten Informationen achten, kann hinsichtlich der inhaltlichen Richtigkeit, Genauigkeit, Aktualität, Zuverlässigkeit und Vollständigkeit dieser Informationen keine Gewährleistung übernommen werden. Informationen ohne rechtliche Garantie.

Ungefährer Maßstab 1: 5000



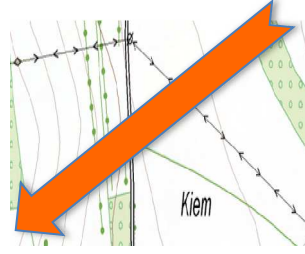
<http://g-o.lu/3/FLUa>



Administration du cadastre
et de la topographie

Das orientliche Geoportal des Grossherzogtums Luxemburg

Parking



Parking près de la réserve naturelle

6. Description et objectifs :

Le Witteschbiereg

Le Witteschbiereg est une butte entre Medingen et Waldbredimus. Les versants du Witteschbiereg, avec leurs conditions de sol et de microclimat particuliers, constituent un écosystème pour une faune et une flore spécifiques. Une grande diversité de plantes et une floraison importante offrent nourriture et habitat à une multitude d'espèces d'insectes, comme des papillons, des abeilles sauvages, des sauterelles, des scarabées.... bref un vrai trésor naturel.

Les mesures de gestion de cette réserve prévoient la plantation et l'entretien d'arbres fruitiers sauvages, ainsi que la restauration des pelouses sèches à orchidées par un pâturage avec des moutons.

L'action du Rotary a pour objectif de contribuer moyennant la création de cette réserve à la préservation de la biodiversité pour les générations futures.

6. Travaux réalisés et en cours

Pflanzungen Witteschbiereg		Bestand Witteschbiereg Süd		210
Pflanzung 2017	62	Carpinus betulus	19	
Sorbus domestica	37	Juglans regia	29	
verbleibende Heister	25	Malus domestica	17	
Pflanzung 2018	65	Malus sylvestris	10	
Castanea sativa	10	Prunus avium	6	
Prunus avium	30	Prunus domestica	57	
Pyrus domestica	20	Pyrus communis	8	
Sorbus domestica	5	Pyrus pyraeaster	18	
Pflanzung 2019	66	Quercus petraea	1	
Prunus avium	11	Quercus robur	27	
Prunus padus	19	andere Arten	18	
Sorbus torminalis	14	Bestand Witteschbiereg Nord	215	
Ulmus laevis	22	noch zu bestimmen		
Pflanzung 2020	40	Total Witteschbiereg 2021	700	
Sorbus domestica	10	Total Pflanzung 2022 - 2024	150	
Sorbus torminalis	10	Total Witteschbiereg 2024	850	
Prunus avium	20			
Pflanzung 2021	42			
zu bestimmen				
Total Pflanzung 2017 - 2021	275			